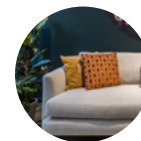
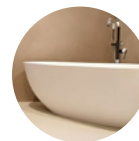


**INTERIOR**  
BOOK

by Steffen Rayhle





STEFFEN RAYHLE

## HERZLICH WILLKOMMEN

Wir laden Sie ein! Kommen Sie mit auf eine Reise in unsere Welt der malerischen Wohnideen. Ein Erlebnis für die Sinne. Mit wunderschönen Farben aus der Natur und individuellen Gestaltungsmöglichkeiten. Mit stilvollen Boden- und Wanddesigns. Mit trendstark gespachtelten Badezimmern und raumgesunden Wandgestaltungen aus Kalk und Lehm. Unsere Highlights sind italienische Designtapeten von Glamora und akzentstarke Lichtgestaltungen mit LED. Auch Design-Verschattungen aus Italien und vieles mehr erwarten Sie in diesem Interior-Book.

Lassen Sie sich inspirieren, nehmen Sie Kontakt mit uns auf!  



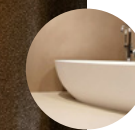
FEINSTE INTERIOR FARBE  
**COLOURS 144**

04/05/06/07



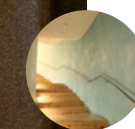
FUGENLOSE  
BODENGESTALTUNG

08/09



FUGENLOSE  
WÄNDE IN BÄDER

10/11



WANDGESTALTUNG  
**KALK & LEHM**

12/13



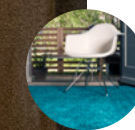
LOFTDESIGN  
**ROST, METALL & BETON**

14/15



DESIGN-TAPETEN  
VON GLAMORA (IT)

16/17/18/19



OUTDOOR-ARCHITEKTURBÖDEN  
VON TISCA (CH)

20/21



FEINSTE SCHURWOLLTEPPICHE  
VON TISCA (CH)

22/23



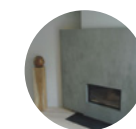
INTEGRIERTE AKZENTBELEUCHTUNG  
VON LED-PROFILELEMENT

24/25



DESIGN-VERSCHATTUNGEN  
VON MYCORE (IT)

26/27



UNSICHTBARE FLÄCHENHEIZUNG  
VON LOFEC

28/29



DEKORATION  
& ACCESSOIRES

30/31



SERVICE & BERATUNG  
AUSFÜHRUNG

32/33



PARTNERNETZWERK

34/35



## FEINSTE INTERIOR FARBE COLOURS 144®

Gesundheit und Wohlbefinden spielen bei der Gestaltung von Wohnräumen, Büros und Praxen eine immer größere Rolle. Diese feine Interior Farbe für designorientierte Menschen haben wir mit Architekten, Innengestaltern und Malermeistern gemeinsam entwickelt.

Zwei Jahre lang haben wir die Colours 144® mit Liebe und Leidenschaft nach unseren Idealvorstellungen in einem erfahrenen Farblabor herstellen lassen. Die 144 Farbtöne stammen alle aus der Natur und basieren auf einem einzigartigen Farbkonzept, welches wir in unseren NATUREcollections zusammengefasst haben.

# COLOURS 144®

Connect with Nature



Eco friendly



Water based



Indoor



Made with love



404  
Succulent  
Garden



918  
Soft Powder



801  
House  
of Provence



701  
Melting  
Ice



111  
Aromatic  
Lavender



119  
Wellness  
Lagoon



407  
Chameleon



908  
Red Root



814  
Mekong  
Catch



701  
Melting  
Ice



119  
Wellness  
Lagoon

Unsere Interior Wand- und Deckenfarbe ist für viele Allergiker geeignet und geruchsarm. Sie überzeugt durch eine brillante Pigmentierung, ist wasserbasierend und gut ausbesserungsfähig.

Die handverlesenen 144 Farbtöne sind zeitlos und sie passen zu jedem Wohnstil. Mit Colours 144®, den wunderschönen, von der Natur inspirierten Farben, verzaubern wir Ihre Wohn- und Esszimmer, Schlafräume, Kinder- und Jugendzimmer, Büros, Flure und Treppenaufgänge.

[www.colours144.com](http://www.colours144.com)



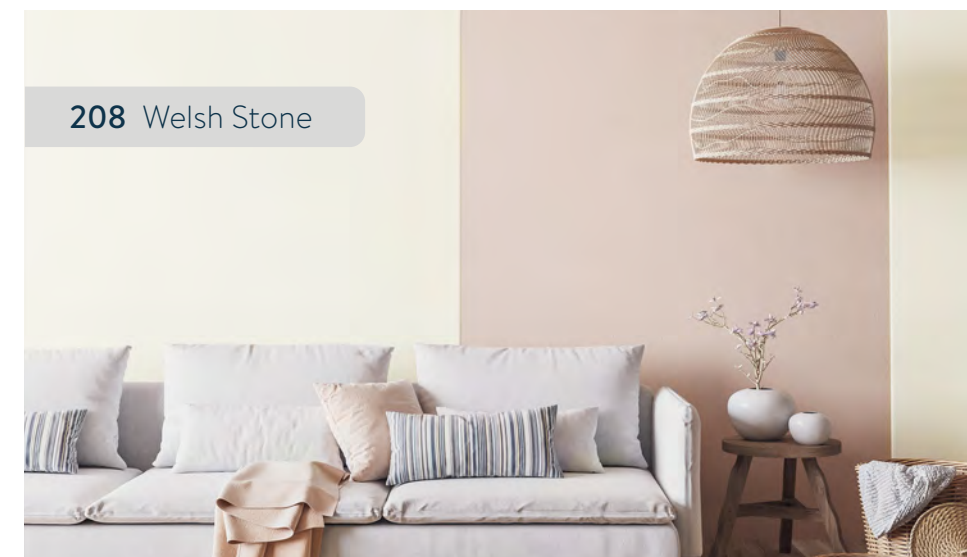
NATUREcollections



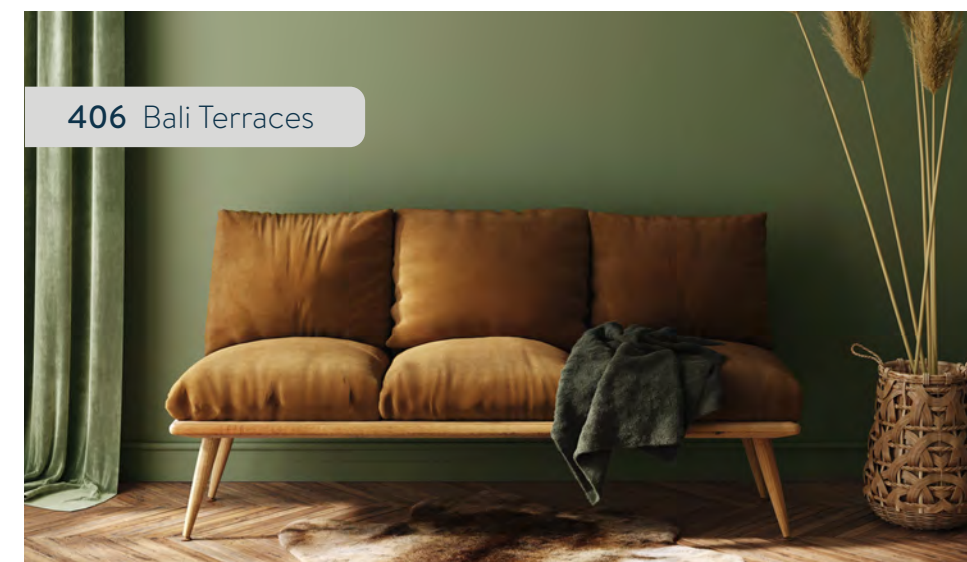


COLOURS 144®  
Connect with Nature

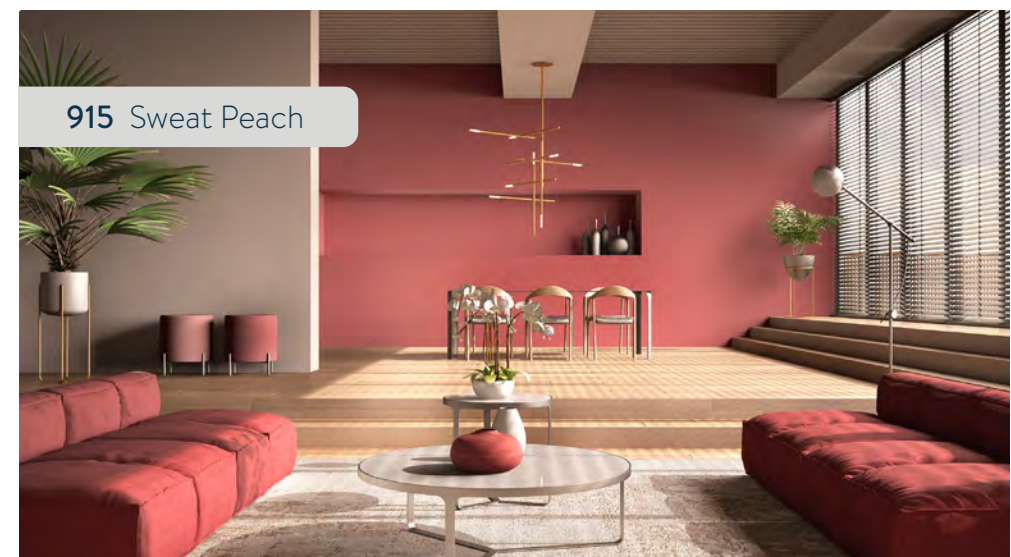
810 Olive Oil



208 Welsh Stone

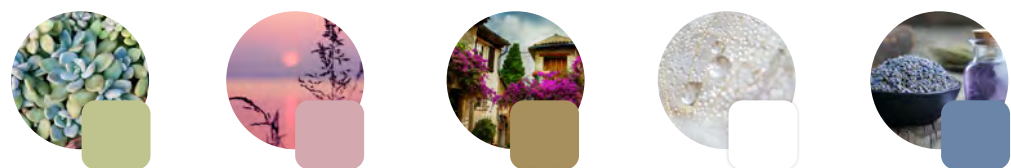


406 Bali Terraces



915 Sweet Peach

**Connect with nature - weil uns Nachhaltigkeit am Herzen liegt!**  
Für ihr individuelles Farbkonzept stehen wir Ihnen als Farbexperten mit KnowHow und Expertise gerne zur Verfügung. Designberatung auf höchstem Niveau ist unser Anspruch.



COLOURS 144®  
Connect with Nature



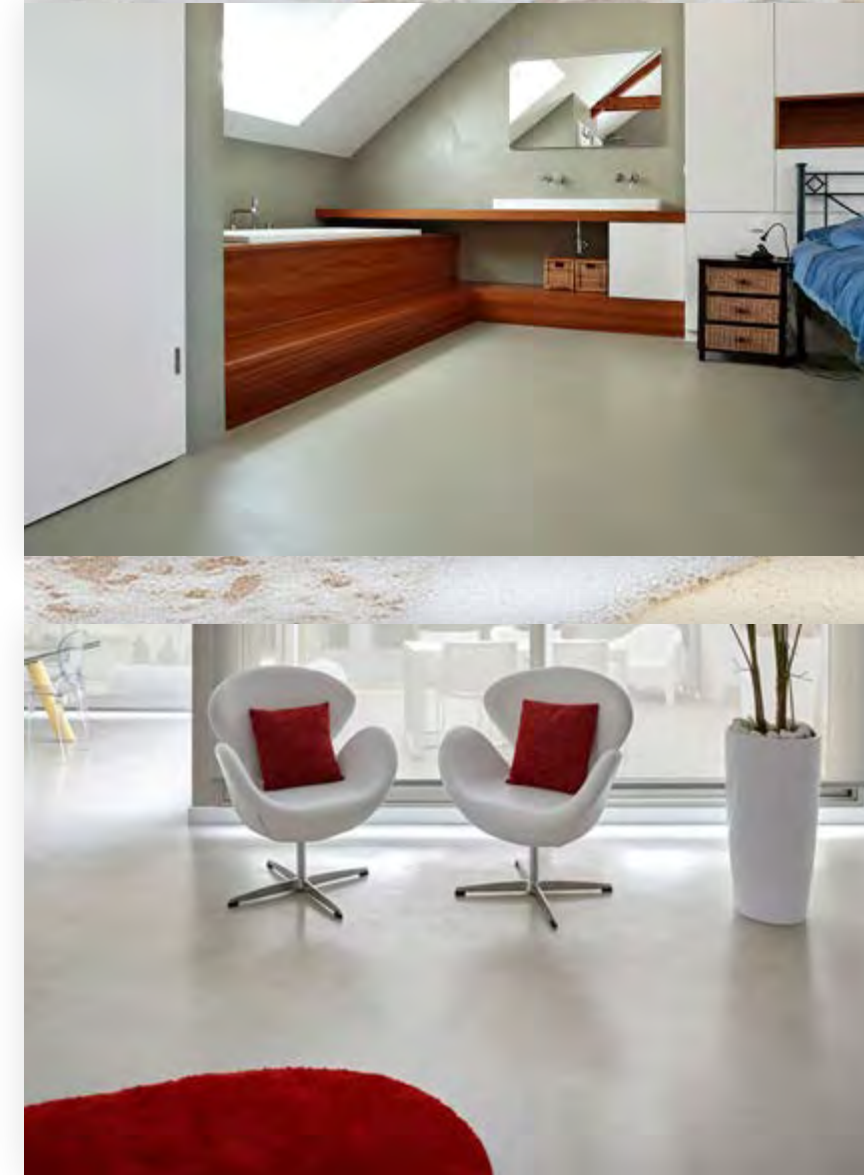
OBERFLÄCHEN  
MIT CHARAKTER  
**PURISTIK**



INNENARCHITEKTUR  
**MIKROZEMENT**

08

09



**FUGENLOSE**  
BODENGESTALTUNG

Loft- und Industrielook, im Design wolzig oder puristisch homogen. Das sind die Charakteristika fugenloser Bodenspachtelungen aus feinstem Mikrozement. Ein hochkarätiger Problemlöser auf Altfliesen, auf Trockenestrich und sogar auf Fußbodenheizung.

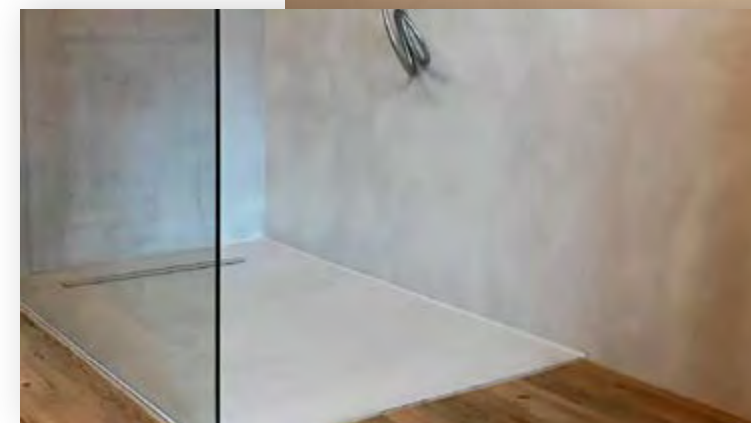
Bodengestaltungen mit Mikrozement weisen eine hervorragende Reinigungsfähigkeit aus. In fachmännischer Handwerkskunst und mehreren Schichten aufgebracht, wird jeder Boden zum Unikat. Fugenlose Böden in vielfältigen Farben sind Ausdruck Ihres persönlichen Wohnstils.





## FUGENLOSE WÄNDE IN BÄDERN

Badezimmer ohne Fliesen konnte man sich lange Zeit nicht vorstellen. Heute sind „fugenlose Bäder“ fester Bestandteil moderner Raumdesigns. Wände und Böden werden mit Mikrozement mehrschichtig von Hand gespachtelt. Die Oberflächen können in verschiedenen Farben und Strukturen gestaltet sein - vom Landhausstil bis zum Industrielook. Fugenlose Flächen sind besonders pflegeleicht. Damit gehören schmutzempfindliche Fliesenfugen der Vergangenheit an. Eine wunderbare Symbiose von Funktion und Design. Auch auf Türen und Möbelfronten ist Mikrozement ein Highlight.

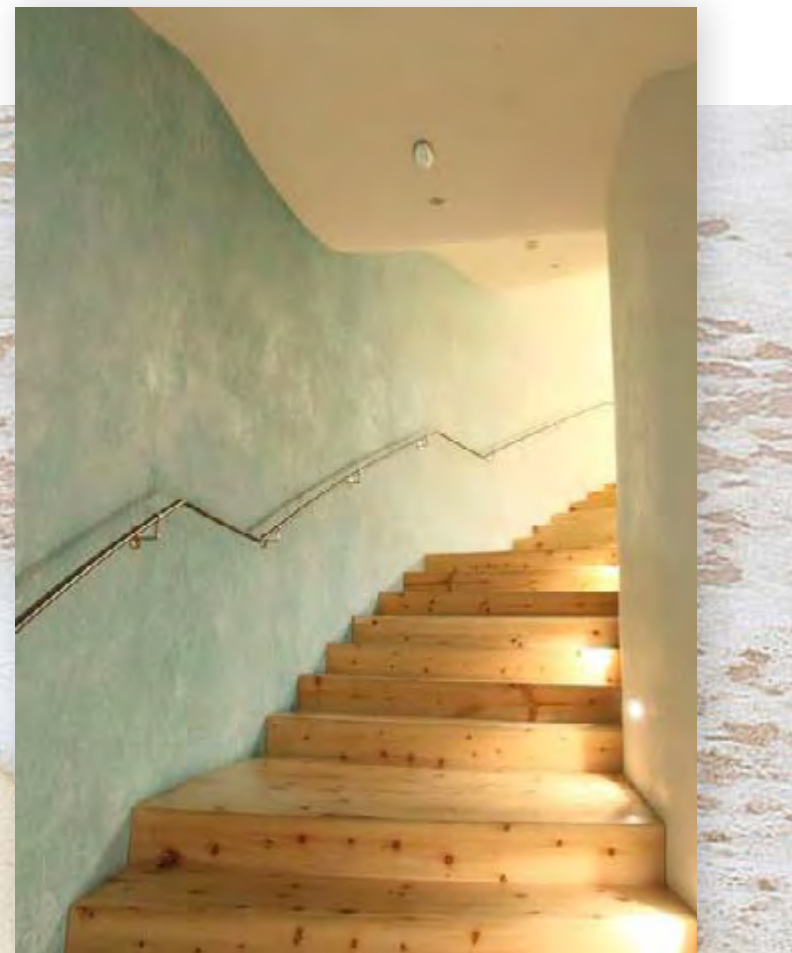




## WANDGESTALTUNG **KALK & LEHM**

Längst hat man diese historischen Baustoffe für die moderne Baukultur wiederentdeckt. Aber was genau machen Kalk und Lehm so besonders? Beide verbinden hervorragend Funktion und Design. Wandgestaltungen in Kalk und Lehm sind vor allem wohngesund und oberflächenschön. Lehm setzt Staubverwirbelungen ein Ende.

Mit beiden Materialien schaffen wir anspruchsvolle Oberflächen für Ihr Zuhause. Es entstehen atmende Wände mit feuchtigkeitsregulierenden Eigenschaften. Das Raumklima wird positiv beeinflusst. Kalk und Lehm sind wahre Alleskönner und aus der modernen designorientierten Raumgestaltung nicht mehr wegzudenken.



12

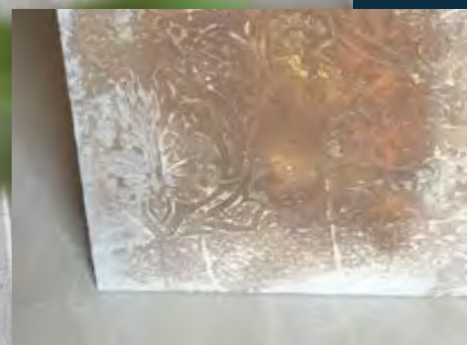


13



## LOFTDESIGN MIT **ROST, METALL & BETON**

Handgefertigte, kreative Wandoberflächen für besondere Wohnakzente. Einzigartige Wandgestaltungen in Kupferpatina als künstlerisches Ausdrucksmittel, in Rost, in Sichtbetonoptik mit und ohne Schalungsöffnungen. Wände in Echtmetall wie Gold, Silber, Kupfer. Freuen Sie sich auf besondere Oberflächenerlebnisse, fachgerecht ausgeführt von unseren erfahrenen Mitarbeitern.







GLAMORA

## DESIGN-TAPETEN VON GLAMORA (IT)

Designtapeten von Glamora sind hochwertige, individualisierte Architektur-Wandbeläge auf Dekorvlies, auf Akustikmaterial oder als wasserfestes Material, GlamFusion genannt. Die exklusiven Motive werden für jede Wandgröße individuell geplant und auf Ihre realen Wohn- und Bürosituationen angepasst.

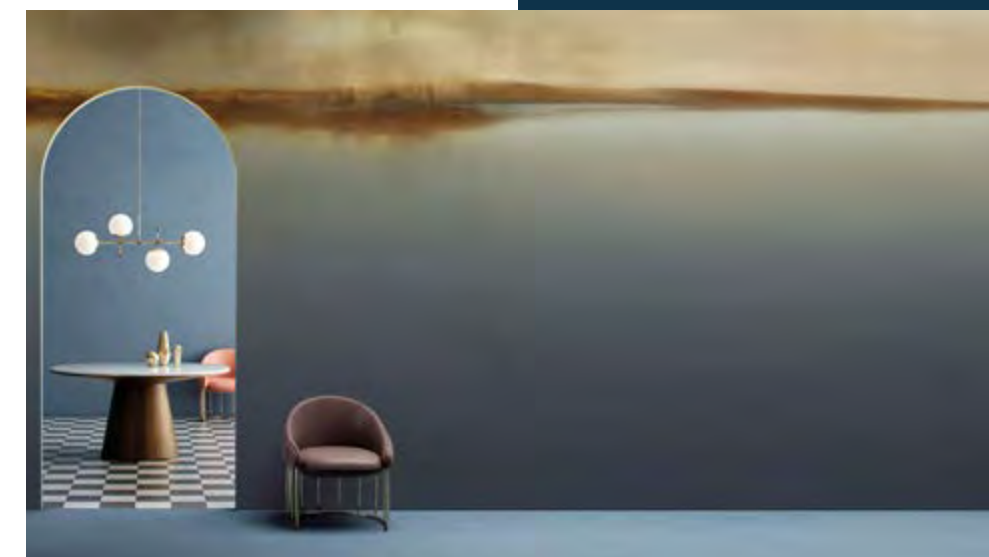
16



Glamora steht für einzigartige und hochstrapazierfähige Premiumtapeten. Sie haben die Wahl aus über 800 von italienischen Designern entwickelten Motiven. Nach der Motivfreigabe wird Ihre Tapete maßgeschneidert für Sie produziert.

Wir verzaubern Ihre Räume mit italienischen Glamora Designs. Mit Metallic-Effekten, je nach Lichteinfall hauchzart. Mit speziellen Tapeten zur Verbesserung der Raumakustik. Mit robusten, wasser-dichten Wandbelägen für Duschwände oder Dampfsaunen. So wird Raumgestaltung zum unverwechselbaren Wohnerlebnis.

17







## GLAMORA GLAMFUSION

DIE REVOLUTION EINER DESIGN-TAPETE FÜR DUSCHEN UND DAMPFBÄDER

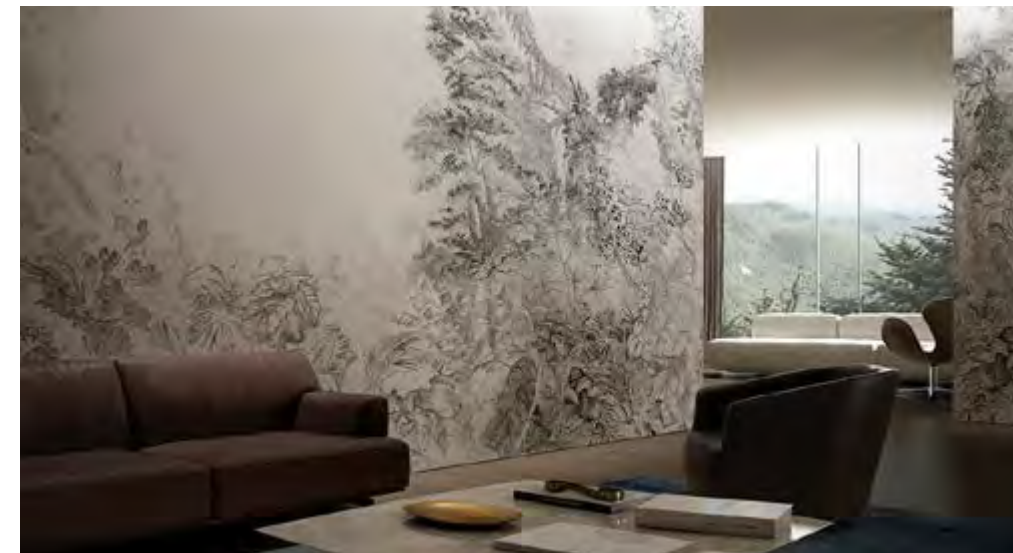
Mit dieser perfekten Symbiose aus Technik und Ästhetik lässt sich die Architektur von Duschen, Bädern, Küchenrückwänden und sogar Dampfsaunen, Wellness und Spa wasserresistent innerhalb eines Tages neugestalten, normgerechte Abdichtungsarbeiten ausgenommen. Nach 48 Stunden ist der Bereich vollständig wieder benutzbar.



**GLAMORA**



Die Revolution. Eine leicht zu verarbeitende Tapete, die es mit ihrer patentierten vorimprägnierten Oberfläche ermöglicht, wasserdicht und zugleich resistent gegen Haushaltsreiniger und übliche Reinigungsmittel zu sein. Sie fühlt sich seidig-weich an und dazu außerordentlich elegant aus. Mit einer Bahnenbreite von 95cm passt sich GlamFusion perfekt den gängigen Duschmaßen an. Auch bei GlamFusion bekommen Sie, wie bei allen anderen Materialvarianten von Glamora, zuerst eine Motivplanung, bevor ihre GlamFusion ganz individuell für Sie angefertigt wird.

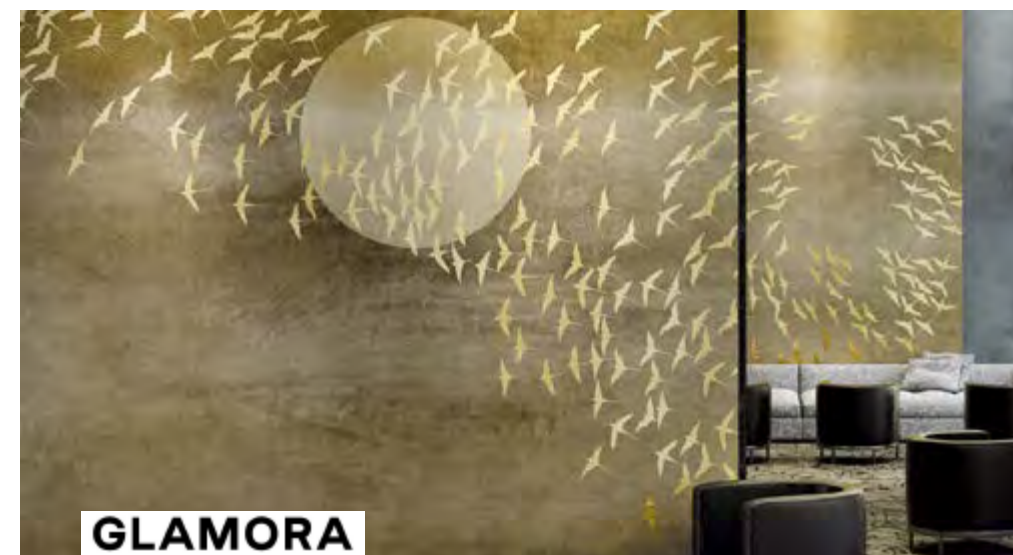


## GLAMORA GLAMACOUSTIC

EIN 2MM DESIGNBELAG ZUR VERBESSERUNG DER RAUMAKUSTIK

**Akustischer Komfort - ein wichtiger Faktor, um sich in Räumen wohlfühlen.**

Wohnräume, Büros, Restaurants, Hotels, Besprechungsräume, Arztpraxen, Workspaces, Schulen, Ladengeschäfte und Ausstellungsräume sind Anwendungsbereiche, in denen die akustische Komponente heute besonders bedeutend ist aufgrund der modernen, offen gestalteten Architektur.



**GLAMORA**

GlamAcoustic ist ein zweistufiges Vinylmaterial, zusammengesetzt aus verschiedenen Materiallagen mit schallabsorbierenden und schalldämmenden Eigenschaften. Die zur Wand gerichteten Materialschichten ermöglichen es, von außen kommende Geräusche zu reduzieren. Von innen kommende Geräusche werden eingedämmt. Um die Oberflächen zu bedrucken, stehen über 800 verschiedene großartige Designs von Glamora zur Verfügung. Weitere Charakteristika sind hohe Lichtbeständigkeit und die Beläge sind antibakteriell. Design und Akustik perfekt vereint: **GlamAcoustic!**





## OUTDOOR-ARCHITEKTURBÖDEN VON TISCA (CH)

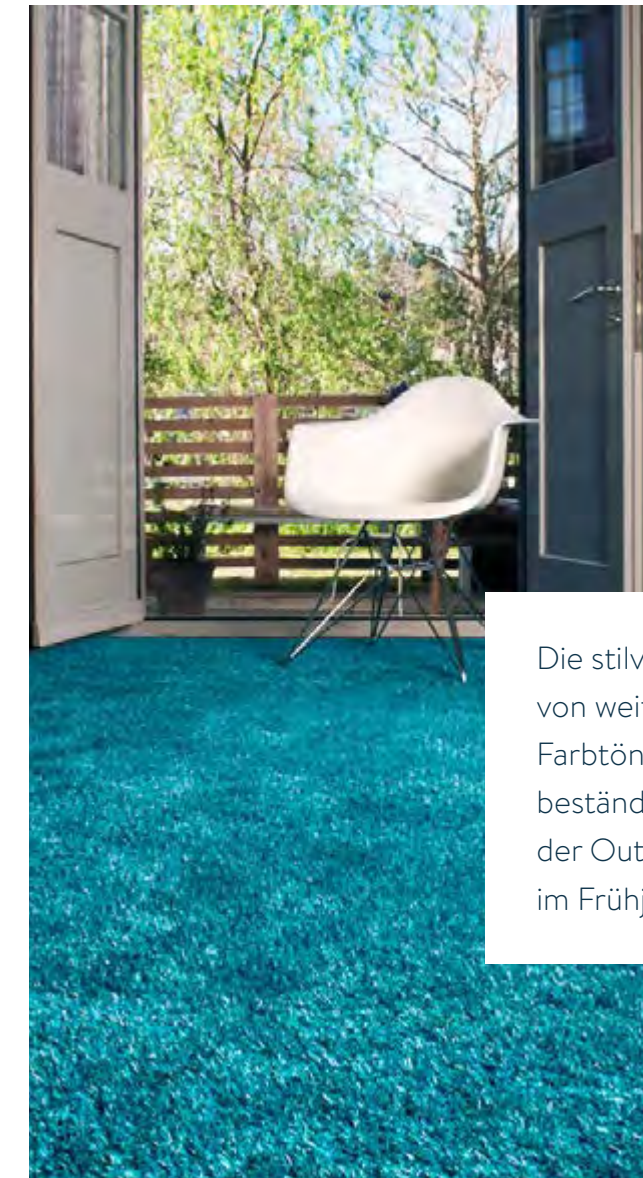
Stellen Sie sich vor, Ihr Teppichboden im Schlafzimmer ist bis in den Außenbereich Ihrer Dachterrasse oder Ihres Balkons verlegt. Der ganze Raum wirkt dadurch größer. Und es ist sehr angenehm, auch draußen barfuß laufen zu können. Der Giardino von Tisca aus dem Appenzellerland in der Schweiz schafft Indoor und Outdoor ein ganz besonderes Flair - im Wintergarten, Fitness- oder Wellnessbereich, im Schwimmbad und in Kinderspielzonen.



20



21



Die stilvollen Tisca Outdoor-Architekturböden, inspiriert von weiten Bergwiesen, werden in zwölf verschiedenen Farbtönen hergestellt. Sie sind zu 100 Prozent witterungsbeständig und sehr leicht zu reinigen. Im Winter lässt sich der Outdoorboden einrollen, damit Sie Ihre Außenräume im Frühjahr wieder neu beleben können.





## FEINSTE SCHURWOLLETEPPICHE VON TISCA (CH)

Es ist der individuellste Teppichboden, den wir kennen. 100 Prozent reine Schafswolle, fein verarbeitet im Schweizer Appenzellerland. Als nachwachsende und biologisch abbaubare Faser gehört Schurwolle zu den saubersten und umweltfreundlichsten Bodenbelägen der Welt.

Diese Schurwollböden gibt es in vielen wunderschönen Farben und acht famosen Qualitäten. Die hochwertige Wolle ist zeitlos schön, extrem strapazierfähig, schmutzabweisend und schwer entflammbar. Außerdem sorgt sie für eine optimale Schall- und Wärmedämmung und ein hohes Maß an Komfort. Die Bodenbreite beträgt bis zu 13,5 Meter ohne Teppichnähte. Individuelle Bordüren und Intarsien sind möglich.



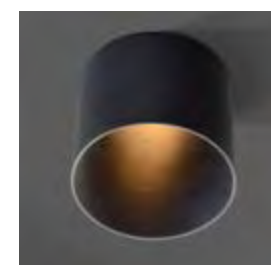
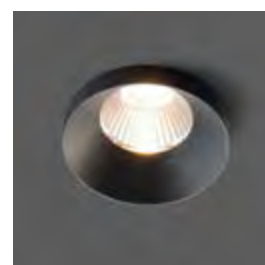




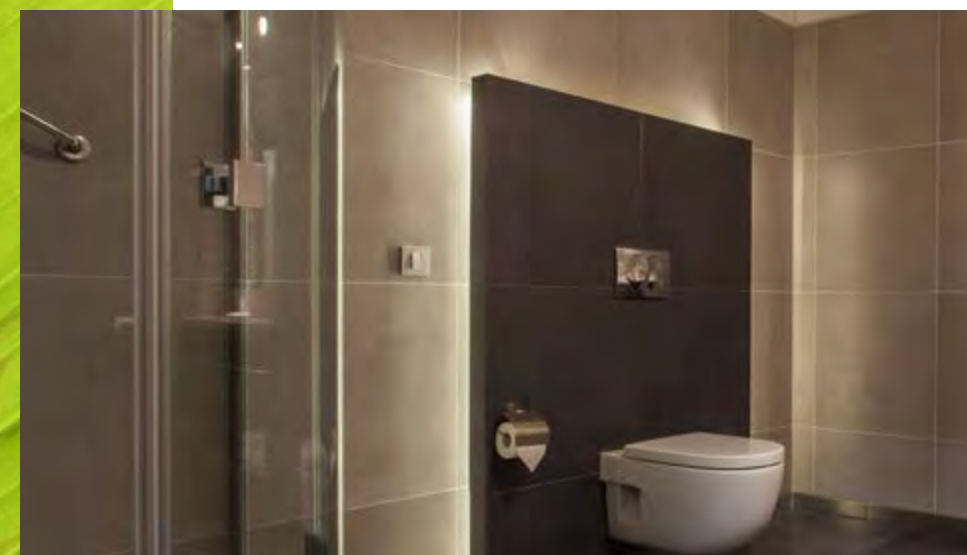
## INTEGRIERTE AKZENTBELEUCHTUNG VON LED-PROFILELEMENT

Licht wärmt. Licht gestaltet. Es lässt Wandoberflächen strahlen und inszeniert Räume. Durch den Einsatz verschiedenster LED-Profilelemente lassen sich Lichtvouten in vielen Formen planen, die unsere Spezialisten bei Ihnen Zuhause, im Büro oder im Ladengeschäft, im Hotel oder Restaurant vor Ort fachkompetent umsetzen.

Indirekte LED-Beleuchtung setzt stimmungsvolle Akzente:  
Als horizontale oder vertikale Lichtquelle an Decken und Wänden.  
Als stilvolle Beleuchtung von Sockeln und Wandkanten. An Treppenaufgängen entlang der Stufen, hinter Schränken, Flachbildschirmen und Bildern, über Türen und Fenstern.



NEU: LED Aufbauleuchten in schickem Design



Licht schafft Atmosphäre und garantiert Sicherheit. Auch für Außenbereiche, Terrassen oder Gehwege eignen sich die LED-Profile wunderbar. Tauchen Sie ein in unsere Welt der individuellen Raumgestaltung mit modernster LED-Technik.

LED PROFILELEMENT



## DESIGN-VERSCHATTUNGEN VON MYCORE (IT)

Designrollos mit einzigartiger Halterungstechnik aus hochwertigem Edelstahl oder Corian. Faszinierend für Ästheten und Techniker zugleich. MyCore verwandelt funktionelle Stoffrollos zu edlen Einrichtungs-Elementen mit besonderem Charakter. Für Fensterflächen, als Raumteiler oder als Videowand.



Eine Kollektion in klarem Design aus Halterungen und Stoffen für die Gestaltung von Wohnräumen, Besprechungszimmern, Hotels und Restaurants zeichnet MyCore aus.

Liebhaber verdeckter Technik setzen auf das System „Phantom“, bei dem ein Silent-Motor das Rollo in der Abhangdecke verschwinden lässt. Sie haben die Auswahl zwischen mehr als 100 italienischen Stoffdesigns in unterschiedlicher Lichtdurchlässigkeit, harmonischen Farben und Strukturen. Auf Wunsch auch individuell bedruckbar.



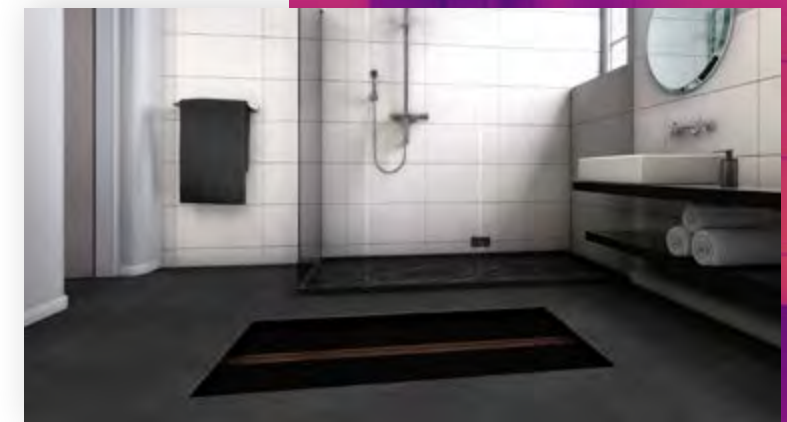




## UNSICHTBARE FLÄCHENHEIZUNG VON LOFEC

Infrarotheizung versteht mehr vom Heizen. Sie macht Wohnen attraktiver und gilt als Wohlfühlheizung der nächsten Generation. Infrarot-Flächenheizungen sind die Zukunft, ökologisch wie ökonomisch.

Als geschulter Lofec-Betrieb spachteln wir Heizbahnen unsichtbar in Wände, Decken oder Fußböden ein. Fertig! Keine aufwendigen Rohrverlegungen oder Wassererwärmung sind notwendig. Die Wärme befindet sich sofort an der richtigen Stelle im Raum. Auch Wärmeverlust und aufwendige Wartung entfallen. Dazu zeichnet sich dieses System durch hohe Effizienz und ein faires Preis-Leistungsverhältnis aus. Besser geht es nicht.







## DEKORATION & ACCESSOIRES

Wir lieben stilvolle Dekorationen und Interior Designs. Gemeinsam mit unseren Netzwerkpartnern spüren wir regelmäßig die neuesten, internationalen Trends auf, um die schönsten und geschmackvollsten Wohn-Accessoires für Sie zu finden. Auf Wunsch geben wir Ihnen gerne interessante Lieferanten-Empfehlungen.







## SERVICE & BERATUNG

Wir hören Ihnen aufmerksam zu, um Ihre Gestaltungswünsche zu erfüllen. Dabei ist es egal, ob es sich um das Design einer Wand oder eines ganzen Hauses handelt. Unsere Kunden schätzen die intensive Zusammenarbeit mit uns, die Freundlichkeit und Zuverlässigkeit unserer Mitarbeiter und die hohe Beratungs- und Gestaltungskompetenz in den Bereichen schönes, stilvolles Wohnen und Arbeiten. Mit Begeisterung und Leidenschaft entwickeln wir gemeinsam mit Ihnen individuelle und budgetgerechte Gestaltungsideen für Ihre Räume.



## AUSFÜHRUNG

Als Meisterbetrieb ist uns eine meisterhafte Planung und Ausführung wichtig. Unsere Mitarbeiter sind hervorragend ausgebildet. Termine sind bei uns verbindlich. Wenn unsere Mitarbeiter zu Ihnen kommen, sind sie mit einem detaillierten Plan, bestem Werkzeug und Abdeckmaterialien zum Schutz ihrer Räumlichkeiten ausgestattet.

Wir legen Wert auf eine angenehme Kommunikation mit allen Projektbeteiligten sowie auf Zuverlässigkeit und Sauberkeit. Bei all unserem Tun setzen wir nicht nur auf gutes Handwerk, sondern auch auf hochwertige Materialien und anspruchsvolles Design.





## PARTNERNETZWERK MALERISCHE WOHNIDEEN

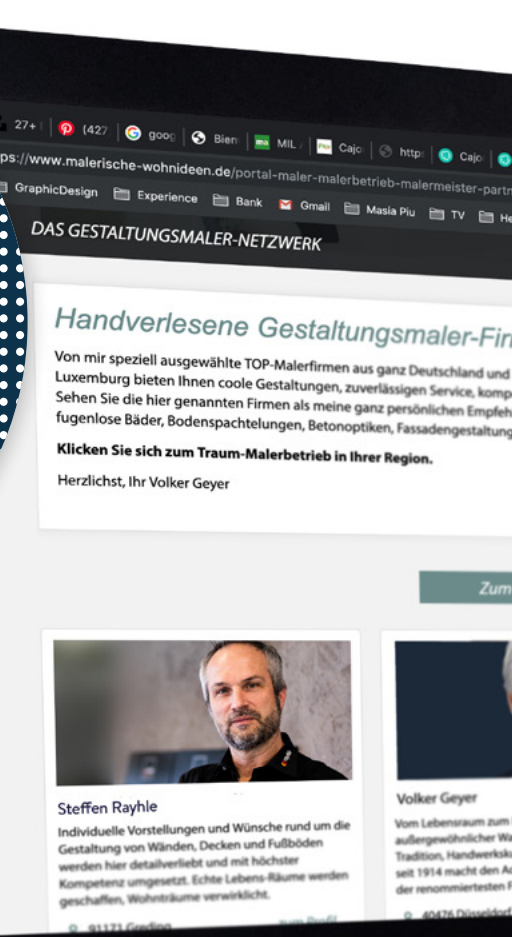
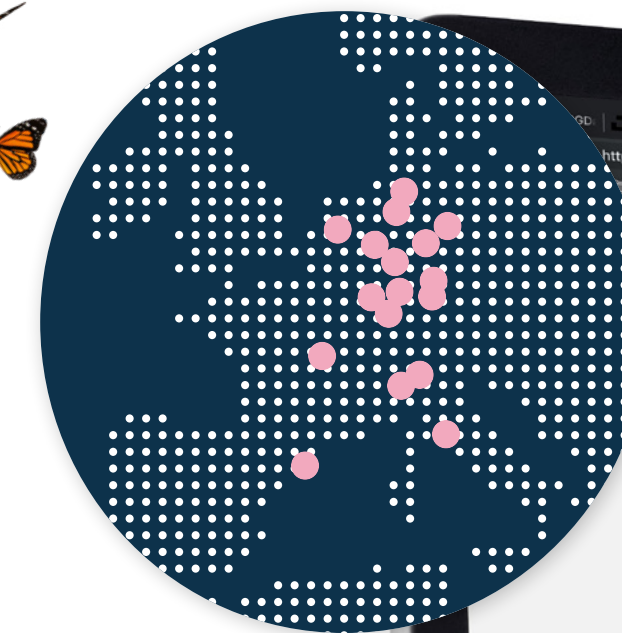
Wir sind Mitglied des Partnernetzwerks „**Malerische Wohnideen**“, einem internationalen Kooperationsverbund handverlesener, gestaltungsorientierter Malerbetriebe. Der Sinn und die Leidenschaft für attraktives, individuelles Wohndesign haben uns zusammengeführt.

## ALLE PARTNERBETRIEBE

stehen sowohl für stilvolle Gestaltungen an Wänden, Decken und Böden als auch für Innovation und Fortschritt. Gemeinsam widmen wir uns neuen Gestaltungstrends, erarbeiten individuelle Lösungen für besondere Aufgabenstellungen und fördern die Weiterbildung unserer Mitarbeiter. Wir pflegen ein konstruktives Miteinander und den regelmäßigen fachlichen Austausch. Unser Ziel ist es, über den Tellerrand hinaus zu denken, unsere Qualität ständig zu verbessern und die Ausbildung des Nachwuchses nachhaltig zu fördern. Wir handeln stets zum Nutzen unserer Kunden, um „**Malerische Wohnideen**“ in Ihren Räumen Wirklichkeit werden zu lassen.





Besuchen Sie unser Partnernetzwerk online:

**[WWW.MALERISCHE-WOHNIDEEN.NET](http://WWW.MALERISCHE-WOHNIDEEN.NET)**









 Rayhle Mal- und Farbtechnik  
 Rayhle-Malerische Wohnideen  
 rayhlemalundfarbtechnik  
 Rayhle mal- und farbtechnik

## STEFFEN RAYHLE


### Büro Schorndorf


rayhle mal- und farbtechnik  
Grafenbergweg 7  
D-73614 Schorndorf

 +49 7181 92 050 - 0

 +49 7181 92 050 - 11

### Büro Lorch

 +49 7172 93 4 96 - 0

 +49 7172 93 4 96 - 99

info@rayhle.com  
www.rayhle.com